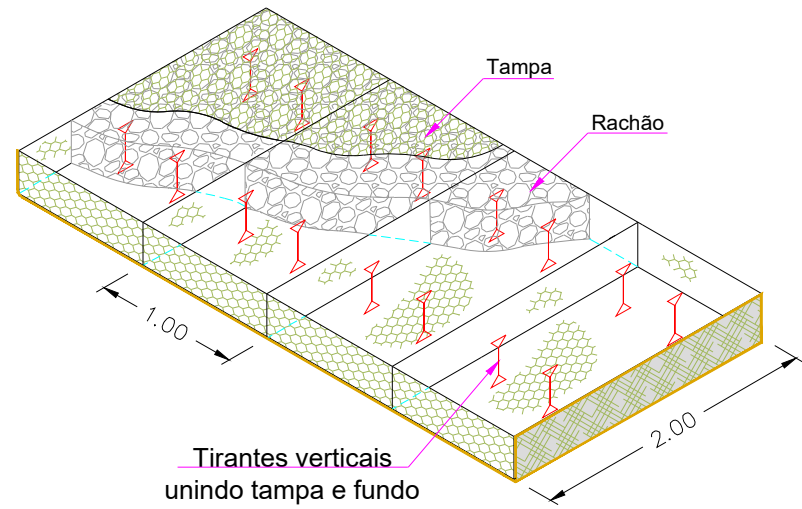
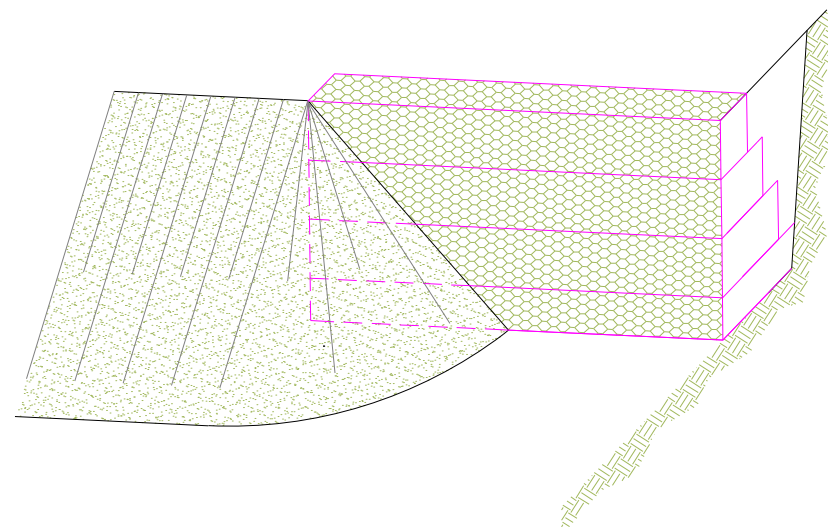


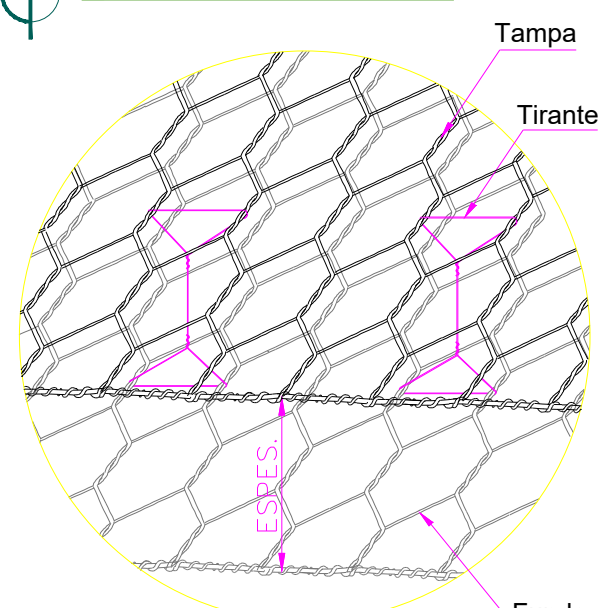
DETALHES
DETALHES TIRANTES VERTICAIS



DETALHES
FECHAMENTO LATERAL

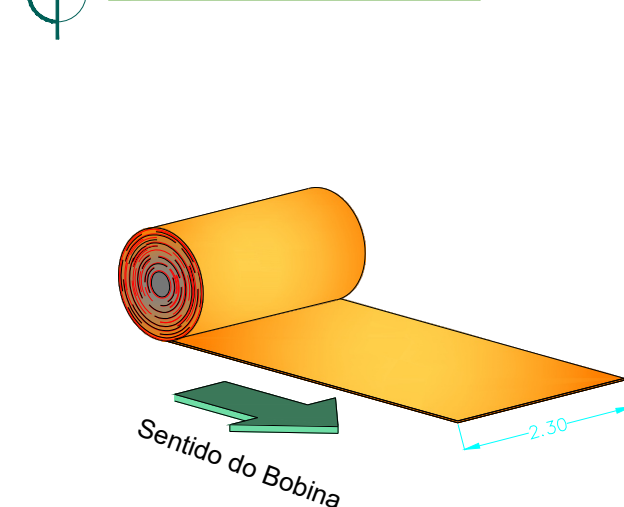


DETALHES
TIRANTES



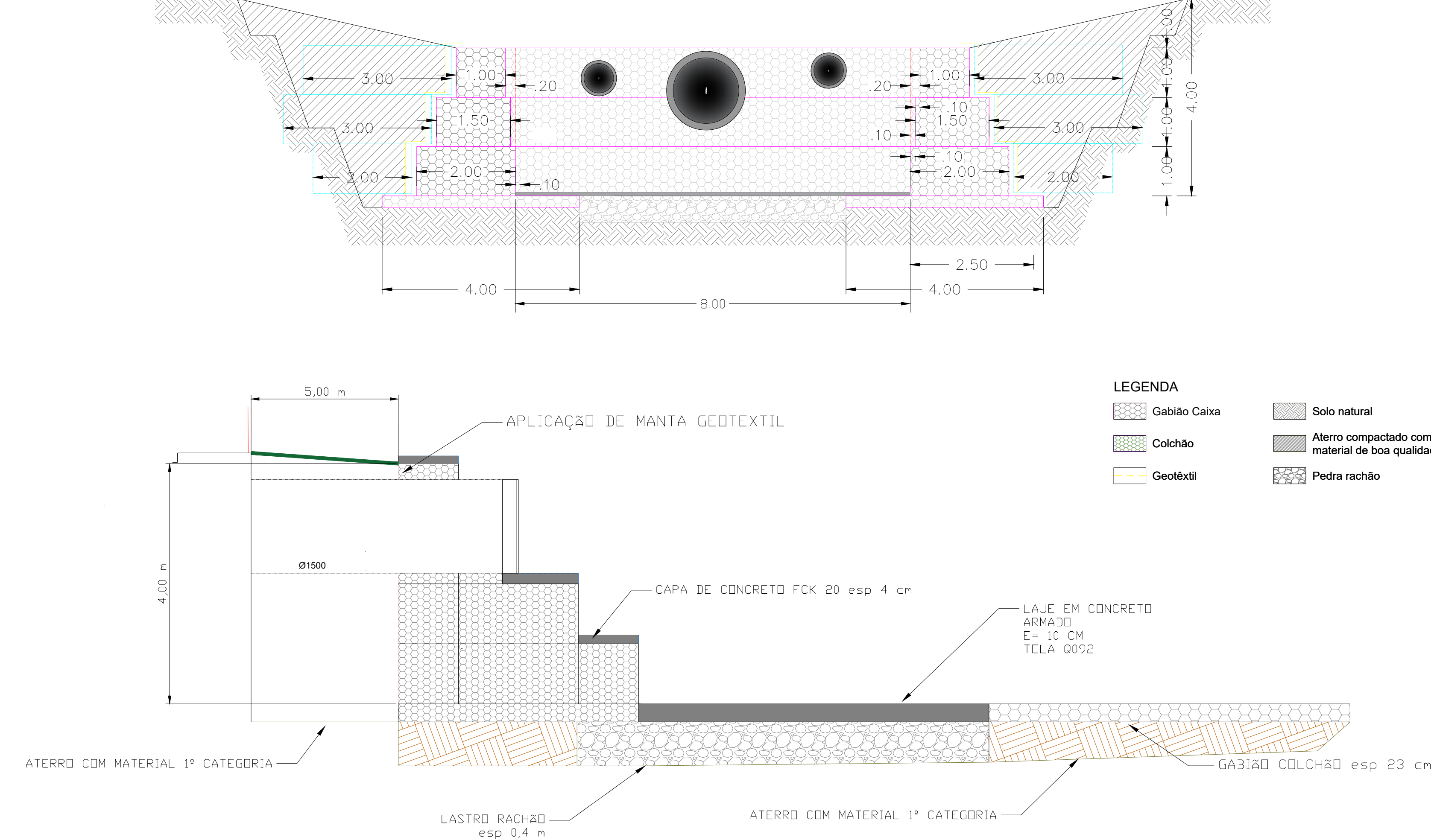
Tirantes verticais unindo tampa e fundo
(Dois a cada metro quadrado)

DETALHES
MANTA GEOTEXTIL

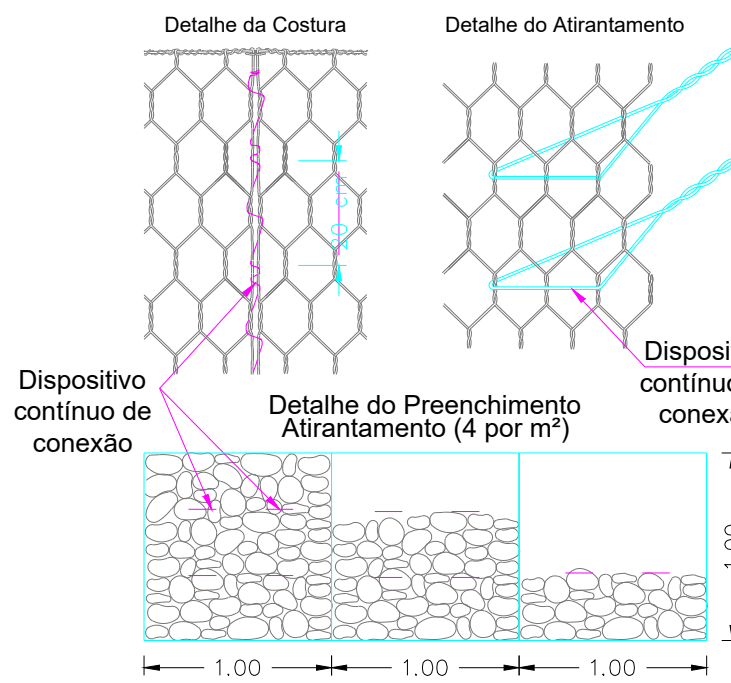


Sentido da Bobina

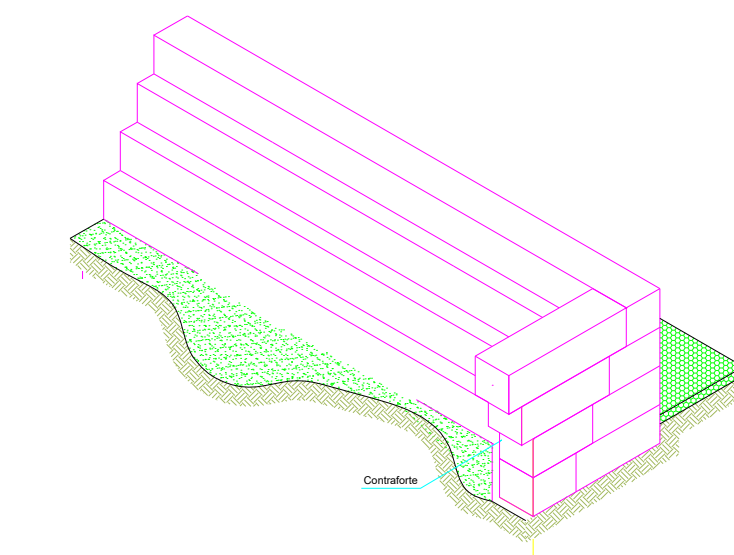
SEÇÃO TIPO



DETALHES
AMARRAÇÃO DA MALHA



DETALHES
PERSPECTIVA DO CONTRAFORTE



NOTAS DE PROJETO:

- A estabilidade da estrutura proposta deverá ser analisada mediante a utilização de parâmetros de resistência dos solos de aterro e fundação, que deverão ser obtidos através de ensaios específicos;
- Os solos utilizados como reaterro não deverão apresentar matéria orgânica e outras impurezas, e deverão apresentar expansividade inferior a 2,0% (ensaio CBR);
- O aterro deverá ser compactado em camadas com espessura máxima acabada de 25 cm, até atingir o grau de compactação mínimo de 98% em relação à energia normal de compactação, e desvio de umidade máximo de 2%. Junto à face, com largura mínima de 1,0 m, a compactação deve ser processada através do uso de placas vibratórias ou sapos mecânicos, para evitar dano pela proximidade do rolo compactador;
- A execução da face, colocação dos Gabiões e a execução do aterro devem ser simultâneas, ou seja, o levantamento do muro deve ser efetuado concomitantemente com a execução do aterro;
- Para execução da estrutura aqui apresentada, deverão ser realizados ensaios de campo e laboratório a fim de verificar e confirmar as características dos solos e o nível freático;
- A topografia do terreno natural e as cotas de projeto deverão ser confirmadas para locação da estrutura proposta;
- As escavações próximas à estrutura proposta não deverão comprometer a integridade da mesma;
- Este estudo tem como finalidade a apresentação da geometria e estimativa de custos, portanto todos os dados hidráulicos, geotécnicos e geométricos deverão ser verificados e confirmados;
- Deverá ser previsto cobertura vegetal dos taludes expostos para proteção contra erosões superficiais;

ANOTAÇÕES

- TODAS AS MEDIDAS DEVERÃO SER CONFERIDAS NO LOCAL.
- OS SERVIÇOS DEVERÃO SER REALIZADOS EM CONFORMIDADE COM O MEMORIAL DESCRITIVO E PLANILHA ORÇAMENTÁRIA.

PREFEITURA BOTUCATU
TRANSPARÊNCIA, DIGNIDADE E TRABALHO

FÁBIO DE SOUSA LEITE
PREFEITO MUNICIPAL

SECRETARIA DE INFRAESTRUTURA

RODRIGO TABORDA
SECRETÁRIO DE INFRAESTRUTURA

PROJETO DE CONTENÇÃO EM GABIÃO

LOCAL : RUA CHICO BRÁS, 739, VILA EDEN - BOTUCATU SP.

ÁREAS

LOCALIZAÇÃO S/ ESCALA

COORDENADAS E NORTE
22°53'03.7"S 48°29'55.6"W

PRANCHAS

PLANTA BAIXA E DETALHE

ÁREA TÉCNICA

SECRETARIA DE INFRAESTRUTURA

REVISÃO: 0

FOLHA nº 01/01

PRELIMINAR BÁSICO EXECUTIVO

ESCALA S/E

NOME DO ARQUIVO
"PROJETO DE CONTENÇÃO -RUA CHICO BRÁS.dwg"

0 DESENHO

REVISÃO DESCRIÇÃO DATA NOME

R.R.T. / A.R.T.

ASSINATURAS

RESPONSÁVEL TÉCNICO:
GUILHERME H. G. VALIM
CREA/SP 5.088.105/227